

Zubehör für alle Verteiler

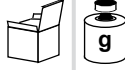


3 P + N + E

Ampère

Polzahl

400 V
50 u. 60 Hz
3pol. 4pol. 5pol.
9h 6h 6h



Art.-Nr. :

Maßzeichnung:

Maßtabelle:



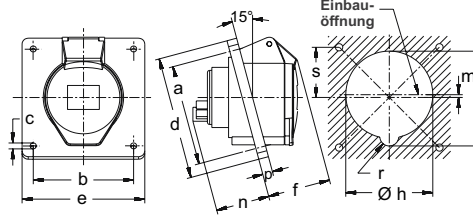
Abb. 532

16 5
32 5
63 5

512
532
562

10 198
10 259
5 715

Aufnahmebock:
562 500



Amp.	16	32	63
Pole	5	5	5
a	90	90	90
b	90	90	90
c	5,5	5,5	6,5
d	110	110	114
e	110	110	114
f	51	56	79
h	70	78	86
m	2	2,5	2,5
n	38	47	64
p	9	9	12
r	7,5	8,5	10
s	45	45	45
z	74	85	94

Anbaudosen schräg, Befestigungsmaß 90 x 90, 16 - 63 A fingersicher nach BGV A2, IP 44

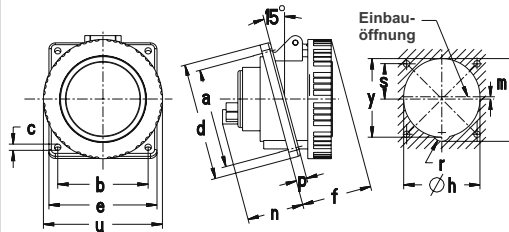


Abb. 579

125 5

579

2 1316



Amp.	125
Pole	5
a	90
b	90
c	6,5
d	114
e	114
f	94
h	88
m	8
n	75
p	12
r	9,5
s	45
u	130
y	96
z	104

Anbaudose schräg, mit Multi-Contact, handrücksicher nach BGV A3, IP 67



Abb. ähnlich

829 13 010

1

Edelstahl-Pflegespray



Ampère

Polzahl

230 V
50 u. 60 Hz

3pol.	4pol.	5pol.
6h	9h	9h



Art.-Nr. :

Maßzeichnung:

Maßtabelle:



Abb. 532

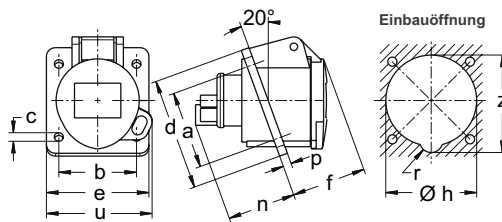
16

3

512 306

10

120



Amp.	16
Pole	3
a	47
b	47
c	5,5
d	68
e	62
f	46
h	55
n	41
p	5
r	5
u	65
z	58

Anbaudose schräg, mit Öse für Vorhängeschloss, zum Verschließen mit Stecker 212 306, 212 304 od. 212 309, IP 44



Abb. 212 306

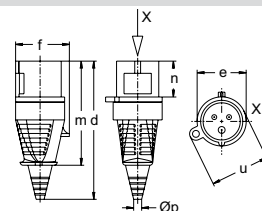
6

3

212 306

10

113



Amp.	16
Pole	3
d	143
e	51
f	60
m	108
n	37
Øp	7/13
u	61

Stecker, mit Kabelknickschutz, mit Öse für Vorhängeschloss zum Verschließen mit Anbaudose 512 306, 512 304 u. 512 309, IP 44



Abb. 310 306

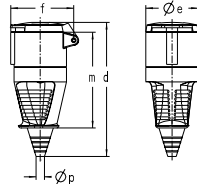
16

3

310 306

10/60

150



Amp.	16			32			63		
	Pole	3	4	5	3	4	5	3	4
d	154	161	167	196	196	196	266	266	266
Øe	51	58	65	72	72	72	96	96	96
f	68	76	85	91	91	98	114	114	114
m	109	113	119	141	141	141	196	196	196
Øp	7/13	8/21	8/21	11/24	11/24	11/24	15/33	15/33	15/33

Kupplung, mit Kabelknickschutz, IP 44



Abb. 10003AA

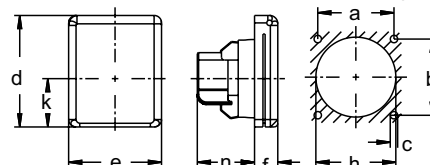
16

2

10 003 AA

10

46



Amp.	16
Pole	2
a	38
b	38
c	4,2
d	60
e	50
f	12,5
h	43,5
k	26
n	26,5

a + b =
Befestigungsmaße
d + e =
Flanschmaße

Schutzkontaktsteckdose, Anbaudose gerade, IP 44