

PRODUKTDATENBLATT

Artikelnummer 10028LG

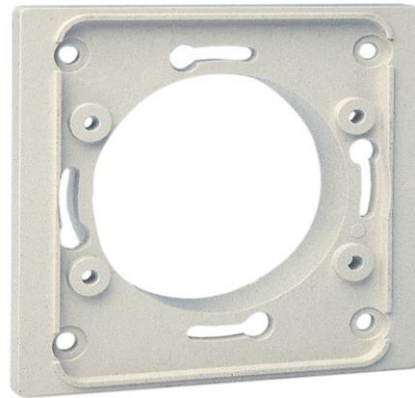
EAN 4015609173938

Hersteller WALTHER-WERKE

WEEE-Reg.-Nr: DE 22131895

Produktbeschreibung

MONDO Abdeckplatte in kleiner Form, 1-teilig und in lichtgrau



Produktbild

Ausführliche Artikelbeschreibung

WALTHER Abdeckplatte
 der Serie MONDO
 kleine Form 1-teilig
 in lichtgrau
 IP44

Bestellinformationen

Nettogewicht	0,017 kg
Gerätehöhe	80 mm
Gerätebreite	80 mm
Gerätetiefe	-
Bestelleinheit	Stück
Verpackungseinheit	20
Bruttogewicht	0,418 kg
Verpackungshöhe	0,235 m
Verpackungsbreite	0,08 m
Verpackungstiefe	0,13 m
Zolltarifnummer	85366990

Konformitäten

CE-Konformität	√
RoHS-Richtlinie	2011/65/EU
RoHS-Richtlinie	2015/863/EU
REACH-Verordnung	1907/2006

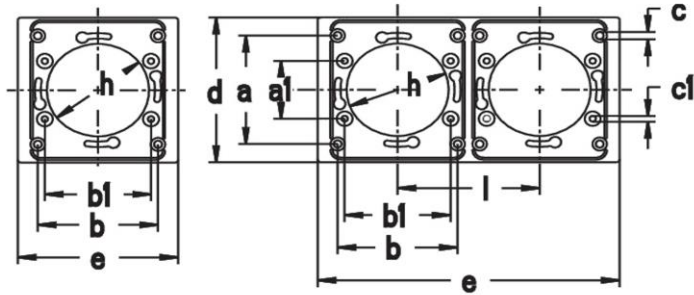
Klassifikationssystem

Klassifikationssystem	ETIM_9.0
ETIM Klasse	EC000007

Technische Produktdaten

Anzahl der Einheiten	1
Montagerichtung	horizontal und vertikal
Anzahl der Einheiten horizontal	1
Anzahl der Einheiten vertikal	1
Mit Montagerahmen	✓
Unterputzmontage	✓
Geeignet für Unterflurkanaldose	✓
Geeignet für Geräteeinbaukanal	✓
Geeignet für Einbauinstallation	✓
Werkstoff	Kunststoff
Werkstoffgüte	Thermoplast
Halogenfrei	✓
Ausführung der Oberfläche	glänzend
Farbe	grau
RAL-Nummer (ähnlich)	7035
Schutzart (IP)	IP44
Befestigungsart	Schraubbefestigung
Breite	60 mm
Höhe	60 mm
Tiefe	5 mm
Einbaubreite	80 mm
Einbauhöhe	80 mm
Durchmesser Bohrung (Öffnung)	51 mm

Maßzeichnung



Art.-Nr.	10 028	10 029
a	60	60
a1	32	32
b	60	60
b1	53	53
c	4,2	4,2
c1	3,2	3,2
d	80	80
e	80	151
h	51	51
l	/	71