

## PRODUKTDATENBLATT

---

Artikelnummer 10029

EAN 4015609003648

Hersteller WALTHER-WERKE

WEEE-Reg.-Nr: DE 22131895

### Produktbeschreibung

---

MONDO Abdeckplatte in kleiner Form, 2-teilig und in perlweiß

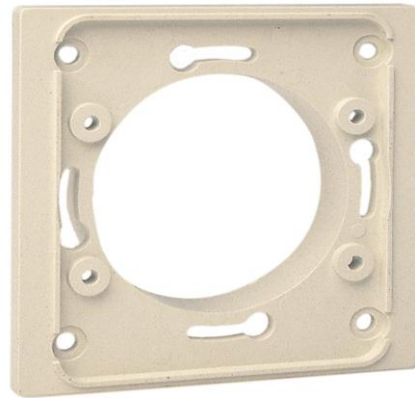


Abbildung ähnlich

### Ausführliche Artikelbeschreibung

---

WALTHER Abdeckplatte  
 der Serie MONDO  
 kleine Form 2-teilig  
 in perlweiß  
 IP44

### Bestellinformationen

---

Nettogewicht	0,033 kg
Gerätehöhe	80 mm
Gerätebreite	151 mm
Gerätetiefe	-
Bestelleinheit	Stück
Verpackungseinheit	10
Bruttogewicht	0,397 kg
Verpackungshöhe	0,19 m
Verpackungsbreite	0,1 m
Verpackungstiefe	0,118 m
Zolltarifnummer	85366990

## Konformitäten

---

CE-Konformität	√
RoHS-Richtlinie	2011/65/EU
RoHS-Richtlinie	2015/863/EU
REACH-Verordnung	1907/2006

## Klassifikationssystem

---

Klassifikationssystem	ETIM_9.0
ETIM Klasse	EC000007

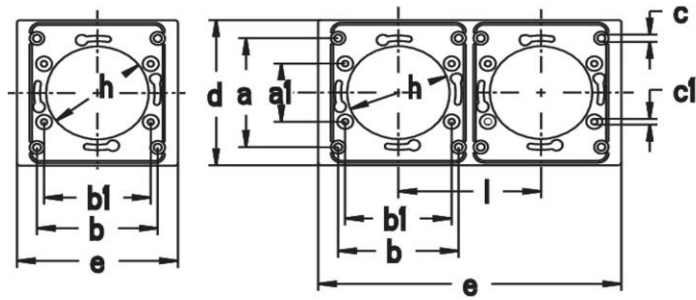
## Technische Produktdaten

---

Anzahl der Einheiten	2
Montagerichtung	horizontal und vertikal
Anzahl der Einheiten horizontal	2
Anzahl der Einheiten vertikal	2
Mit Montagerahmen	✓
Unterputzmontage	✓
Geeignet für Unterflurkanaldose	✓
Geeignet für Geräteeinbaukanal	✓
Geeignet für Einbauinstallation	✓
Werkstoff	Kunststoff
Werkstoffgüte	Thermoplast
Halogenfrei	✓
Ausführung der Oberfläche	glänzend
Farbe	grau
RAL-Nummer (ähnlich)	1013
Schutzart (IP)	IP44
Befestigungsart	Schraubbefestigung
Breite	151 mm
Höhe	80 mm
Tiefe	5 mm
Einbaubreite	151 mm
Einbauhöhe	80 mm
Durchmesser Bohrung (Öffnung)	51 mm

## Maßzeichnung

---



Art.-Nr.	10 028	10 029
a	60	60
a1	32	32
b	60	60
b1	53	53
c	4,2	4,2
c1	3,2	3,2
d	80	80
e	80	151
h	51	51
l	/	71