

## PRODUKTDATENBLATT

---

Artikelnummer 10840

---

EAN 4015609005529

Hersteller WALTHER-WERKE

WEEE-Reg.-Nr. DE 22131895

---

### Artikelbeschreibung

---

NORVO Wandgerätestecker zur Außenbefestigung  
16A 3P 0h für Kleinspannung mit einer  
Kabeleinführung oben



Abbildung ähnlich

### Ausführliche Artikelbeschreibung

---

WALTHER Wandgerätestecker 16A 3P 24V 0h IP44  
Kleinspannungs-Steckvorrichtung der Serie NORVO  
aus PA6 Material  
in violett  
mit einer Kabeleinführung oben  
zur Außenbefestigung  
Außenmaß 81x80mm

### Bestellinformationen

---

|                          |          |
|--------------------------|----------|
| Bestelleinheit           | Stück    |
| Zolltarifnummer          | 85366990 |
| Nettogewicht             | 0,143 kg |
| Verpackungseinheit (VPE) | 10       |
| Länge der Verpackung     | 0,31 m   |
| Breite der Verpackung    | 0,195 m  |
| Tiefe der Verpackung     | 0,14 m   |
| Bruttogewicht (VPE)      | 1,578 kg |

---

### Klassifikationssystem

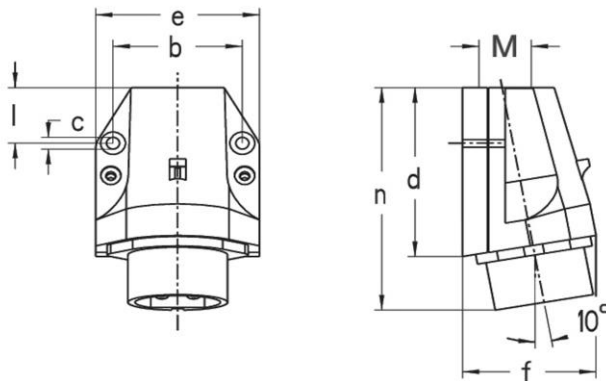
---

|                       |          |
|-----------------------|----------|
| Klassifikationssystem | ETIM_6.0 |
| ETIM-Klasse           | EC001319 |

## Technische Produktdaten

|   |                            |
|---|----------------------------|
| IEC-Stromstärke                                   | 16 A                       |
| UL/CSA-Stromstärke (wenn UL-Ausführung gewünscht) | 20 A                       |
| Polzahl   | 3                          |
| Spannung nach EN 60309-2                          | 20-25 V (50+60 Hz) violett |
| Uhrzeit-Stellung                                  | 0 h                        |
| Kennfarbe   | lila/violett               |
| Schutzart (IP)                                    | IP44                       |
| Anschlusstechnik                                  | Schraubklemme              |
| Bauform   | Wandgerätestecker (AP)     |
| Steckrichtung                                     | abgewinkelt                |
| Werkstoff   | Kunststoff                 |

## Maßzeichnung



| Amp. | 16   |      | 32   |      |
|------|------|------|------|------|
|      | 2    | 3    | 2    | 3    |
| b    | 54,5 | 54,5 | 54,5 | 54,5 |
| c    | 5,2  | 5,2  | 5,2  | 5,2  |
| d    | 81   | 81   | 81   | 81   |
| e    | 70   | 70   | 70   | 70   |
| f    | 68   | 68   | 68   | 68   |
| l    | 28   | 28   | 28   | 28   |
| n    | 105  | 105  | 105  | 105  |
| M    | 25   |      | 25   |      |