

PRODUKTDATENBLATT

Artikelnummer 11401

EAN	4015609352111
Hersteller	WALTHER-WERKE
WEEE-Reg.-Nr.	DE 22131895

Artikelbeschreibung

NORVO Anbaudose gerade 32A 2P 12h für
 Kleinspannung mit Flansch 50x50mm



Abbildung ähnlich

Ausführliche Artikelbeschreibung

WALTHER Anbaudose 32A 2P 42V 12h IP44
 Kleinspannungs-Steckvorrichtung der Serie NORVO
 gerade
 aus PA6 Material
 in violett
 Flanschmaß 50x50mm
 Befestigungsmaß 41x41mm

Bestellinformationen

Bestelleinheit	Stück
Zolltarifnummer	85366990
Nettogewicht	0,101 kg
Verpackungseinheit (VPE)	10
Länge der Verpackung	0,31 m
Breite der Verpackung	0,195 m
Tiefe der Verpackung	0,14 m
Bruttogewicht (VPE)	1,158 kg

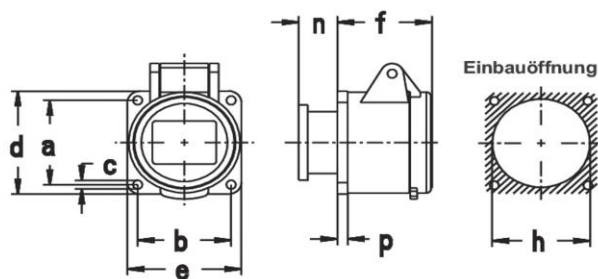
Klassifikationssystem

Klassifikationssystem	ETIM_6.0
ETIM-Klasse	EC001317

Technische Produktdaten

IEC-Stromstärke	32 A
UL/CSA-Stromstärke (wenn UL-Ausführung gewünscht)	30 A
Polzahl	2
Spannung nach EN 60309-2	40-50 V (50+60 Hz) weiß
Uhrzeit-Stellung	12 h
Kennfarbe	weiß
Schutzart (IP)	IP44
Anschlusstechnik	Schraubklemme
Steckrichtung	gerade
Werkstoff	Kunststoff
Militärausführung	false
Flanschmaß vertikal	50 mm
Bohrlochabstand vertikal	41 mm
Flanschmaß horizontal	50 mm
Bohrlochabstand horizontal	41 mm

Maßzeichnung



Amp.	16		32	
Pole	2	3	2	3
a	41	41	41	41
b	41	41	41	41
c	4,2	4,2	4,2	4,2
d	50	50	50	50
e	50	50	50	50
f	42	42	42	42
h	40	40	40	40
n	18	18	18	18
p	4	4	4	4

Befestigungsmaß = a + b, Flanschmaß = d + e