

PRODUKTDATENBLATT

Artikelnummer 11440

EAN 4015609007042

Hersteller WALTHER-WERKE

WEEE-Reg.-Nr. DE 22131895

Artikelbeschreibung

NORVO Anbaudose gerade 32A 3P 0h für
Kleinspannung mit Flansch 50x50mm



Abbildung ähnlich

Ausführliche Artikelbeschreibung

WALTHER Anbaudose 32A 3P 24V 0h IP44
Kleinspannungs-Steckvorrichtung der Serie NORVO
gerade
aus PA6 Material
in violett
Flanschmaß 50x50mm
Befestigungsmaß 41x41mm

Bestellinformationen

Bestelleinheit	Stück
Zolltarifnummer	85366990
Nettogewicht	0,115 kg
Verpackungseinheit (VPE)	10
Länge der Verpackung	0,31 m
Breite der Verpackung	0,195 m
Tiefe der Verpackung	0,14 m
Bruttogewicht (VPE)	1,298 kg

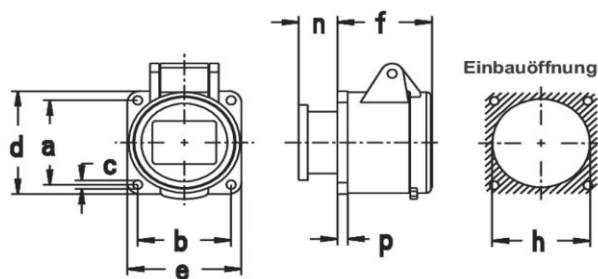
Klassifikationssystem

Klassifikationssystem	ETIM_6.0
ETIM-Klasse	EC001317

Technische Produktdaten

IEC-Stromstärke	32 A
UL/CSA-Stromstärke (wenn UL-Ausführung gewünscht)	30 A
Polzahl	3
Spannung nach EN 60309-2	20-25 V (50+60 Hz) violett
Uhrzeit-Stellung	0 h
Kennfarbe	lila/violett
Schutzart (IP)	IP44
Anschlusstechnik	Schraubklemme
Steckrichtung	gerade
Werkstoff	Kunststoff
Militärausführung	false
Flanschmaß vertikal	50 mm
Bohrlochabstand vertikal	41 mm
Flanschmaß horizontal	50 mm
Bohrlochabstand horizontal	41 mm

Maßzeichnung



Amp.	16		32	
Pole	2	3	2	3
a	41	41	41	41
b	41	41	41	41
c	4,2	4,2	4,2	4,2
d	50	50	50	50
e	50	50	50	50
f	42	42	42	42
h	40	40	40	40
n	18	18	18	18
p	4	4	4	4

Befestigungsmaß = a + b, Flanschmaß = d + e