

PRODUKTDATENBLATT

Artikelnummer	11700RW
EAN	4015609178193
Hersteller	WALTHER-WERKE
WEEE-Reg.-Nr.	DE 22131895

Artikelbeschreibung

MONDO Anbaudose gerade 32A 2P 0h für
 Kleinspannung mit Flansch 80x70mm reinweiß



Produktbild

Ausführliche Artikelbeschreibung

WALTHER Anbaudose 32A 2P 24V 0h IP44
 Kleinspannungs-Steckvorrichtung der Serie MONDO
 aus PA6-Material
 in reinweiß (RAL 9010)
 Flanschmaß 80x70mm
 Befestigungsmaß 53x32mm
 für die Kanalinstallation

Bestellinformationen

Bestelleinheit	Stück
Zolltarifnummer	85366990
Nettogewicht	0,144 kg
Verpackungseinheit (VPE)	10
Länge der Verpackung	0,385 m
Breite der Verpackung	0,19 m
Tiefe der Verpackung	0,18 m
Bruttogewicht (VPE)	1,642 kg

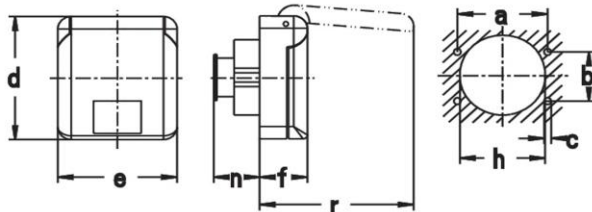
Klassifikationssystem

Klassifikationssystem	ETIM_6.0
ETIM-Klasse	EC001318

Technische Produktdaten

Stromversorgung	CEE 32 A
Polzahl	2
Spannung nach EN 60309-2	20-25 V (50+60 Hz) violett
Kennfarbe	violett
Bauform	Anbausteckdose (UP)
Ausstattung	Oberteil geschlossen
Farbe	weiß
RAL-Nummer	9010

Maßzeichnung



Amp.	16		32	
Pole	2	3	2	3
a	53	53	53	53
b	32	32	32	32
c	4,2	4,2	4,2	4,2
d	80	80	80	80
e	70	70	70	70
f	28	28	28	28
h	50	50	50	50
n	29	29	29	29
r	91	91	91	91

Befestigungsmaß = a + b, Flanschmaß = d + e