

## PRODUKTDATENBLATT

---

Artikelnummer 11740RW

---

EAN 4015609178285

Hersteller WALTHER-WERKE

WEEE-Reg.-Nr. DE 22131895

### Artikelbeschreibung

---

MONDO Anbaudose gerade 32A 3P 0h für  
 Kleinspannung mit Flansch 80x70mm reinweiß



Abbildung ähnlich

### Ausführliche Artikelbeschreibung

---

WALTHER Anbaudose 32A 3P 24V 0h IP44  
 Kleinspannungs-Steckvorrichtung der Serie MONDO  
 aus PA6-Material  
 in reinweiß (RAL 9010)  
 Flanschmaß 80x70mm  
 Befestigungsmaß 53x32mm  
 für die Kanalinstallation

### Bestellinformationen

---

Bestelleinheit	Stück
Zolltarifnummer	85366990
Nettogewicht	0,144 kg
Verpackungseinheit (VPE)	10
Länge der Verpackung	0,385 m
Breite der Verpackung	0,19 m
Tiefe der Verpackung	0,18 m
Bruttogewicht (VPE)	1,642 kg

### Klassifikationssystem

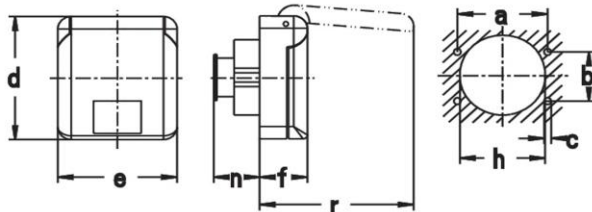
---

Klassifikationssystem	ETIM_6.0
ETIM-Klasse	EC001318

## Technische Produktdaten

Stromversorgung	CEE 32 A
Polzahl	3
Spannung nach EN 60309-2	20-25 V (50+60 Hz) violett
Kennfarbe	violett
Bauform	Anbausteckdose (UP)
Ausstattung	Oberteil geschlossen
Farbe	weiß
RAL-Nummer	9010

## Maßzeichnung



Amp.	16		32	
Pole	2	3	2	3
a	53	53	53	53
b	32	32	32	32
c	4,2	4,2	4,2	4,2
d	80	80	80	80
e	70	70	70	70
f	28	28	28	28
h	50	50	50	50
n	29	29	29	29
r	91	91	91	91

Befestigungsmaß = a + b, Flanschmaß = d + e