

PRODUKTDATENBLATT

Artikelnummer 411707

EAN 4015609125739

Hersteller WALTHER-WERKE

WEEE-Reg.-Nr. DE 22131895

Artikelbeschreibung

Anbaudose gerade 16A 7P 7h mit angeschraubtem Flansch 80x80mm



Abbildung ähnlich

Ausführliche Artikelbeschreibung

WALTHER Anbaudose 16A 7P 500V 7h IP44

gerade

aus PA6-Material

fingersicher nach BGV A3

mit angeschraubtem Flansch

Flanschmaß 80x80mm

Befestigungsmaß 60x60mm

Bestellinformationen

| | |
|--------------------------|----------|
| Bestelleinheit | Stück |
| Zolltarifnummer | 85366990 |
| Nettogewicht | 0,218 kg |
| Verpackungseinheit (VPE) | 10 |
| Länge der Verpackung | 0,31 m |
| Breite der Verpackung | 0,195 m |
| Tiefe der Verpackung | 0,14 m |
| Bruttogewicht (VPE) | 2,328 kg |

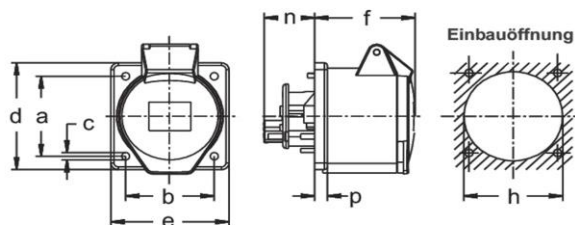
Klassifikationssystem

| | |
|-----------------------|----------|
| Klassifikationssystem | ETIM_6.0 |
| ETIM-Klasse | EC001317 |

Technische Produktdaten

| | |
|---|--------------------------|
| IEC-Stromstärke | 16 A |
| UL/CSA-Stromstärke (wenn UL-Ausführung gewünscht) | 20 A |
| Polzahl | 7 |
| Spannung nach EN 60309-2 | 500 V (50+60 Hz) schwarz |
| Uhrzeit-Stellung | 7 h |
| Kennfarbe | schwarz |
| RAL-Nummer | 9005 |
| Schutzart (IP) | IP44 |
| Anschlusstechnik | Schraubklemme |
| Steckrichtung | gerade |
| Werkstoff | Kunststoff |
| Militärausführung | false |
| Flanschmaß vertikal | 80 mm |
| Bohrlochabstand vertikal | 60 mm |
| Flanschmaß horizontal | 80 mm |
| Bohrlochabstand horizontal | 60 mm |

Maßzeichnung



| Amp. | 16 | 32 |
|------|------|------|
| Pole | 7 | 7 |
| a | 60 | 60 |
| b | 60 | 60 |
| c | 5,5 | 5,5 |
| d | 80 | 80 |
| e | 80 | 80 |
| f | 60 | 60 |
| h | 67 | 71 |
| n | 23,5 | 23,5 |
| p | 8,5 | 8,5 |

Befestigungsmaß = a + b,
 Flanschmaß = d + e