

PRODUKTDATENBLATT

Artikelnummer 431304

EAN 4015609137831

Hersteller WALTHER-WERKE

WEEE-Reg.-Nr. DE 22131895

Artikelbeschreibung

Anbaudose gerade 32A 3P 4h mit angeschraubtem Flansch 80x80mm



Abbildung ähnlich



Ausführliche Artikelbeschreibung

WALTHER Anbaudose 32A 3P 110V 4h IP44
gerade
aus PA6-Material
fingersicher nach BGV A3
mit angeschraubtem Flansch
auch für Kabelkanäle mit 80er Einlegebreite geeignet
Flanschmaß 80x80mm
Befestigungsmaß 60x60mm

Bestellinformationen

Bestelleinheit	Stück
Zolltarifnummer	85366990
Nettogewicht	0,223 kg
Verpackungseinheit (VPE)	10
Länge der Verpackung	0,31 m
Breite der Verpackung	0,255 m
Tiefe der Verpackung	0,15 m
Bruttogewicht (VPE)	2,426 kg

Zertifikate

VDE certification	123021	
EAC certification	BY112.02.01.020 06089	

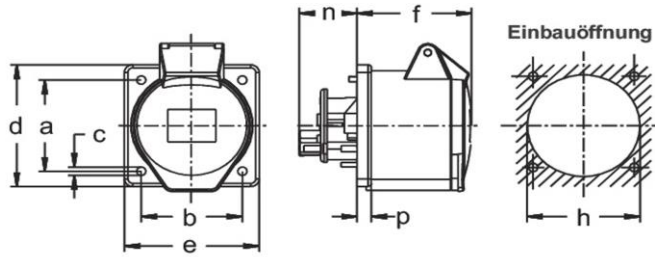
Klassifikationssystem

Klassifikationssystem	ETIM_6.0
ETIM-Klasse	EC001317

Technische Produktdaten

IEC-Stromstärke	32 A
UL/CSA-Stromstärke (wenn UL-Ausführung gewünscht)	30 A
Polzahl	3
Spannung nach EN 60309-2	110 V (50+60 Hz) gelb
Uhrzeit-Stellung	4 h
Kennfarbe	gelb
RAL-Nummer	1018
Schutzart (IP)	IP44
Anschlusstechnik	Schraubklemme
Steckrichtung	gerade
Werkstoff	Kunststoff
Militärausführung	false
Flanschmaß vertikal	80 mm
Bohrlochabstand vertikal	60 mm
Flanschmaß horizontal	80 mm
Bohrlochabstand horizontal	60 mm

Maßzeichnung



Amp.	16		32		
	4	5	3	4	5
a	60	60	60	60	60
b	60	60	60	60	60
c	5,5	5,5	5,5	5,5	5,5
d	80	80	80	80	80
e	80	80	80	80	80
f	60	60	60	60	60
h	67	67	71	71	71
n	32	32	32	32	32
p	8,5	8,5	8,5	8,5	8,5