

## PRODUKTDATENBLATT

---

Artikelnummer 431402

---

EAN 4015609161096

Hersteller WALTHER-WERKE

WEEE-Reg.-Nr. DE 22131895

---

### Artikelbeschreibung

---

Anbaudose gerade 32A 4P 2h mit angeschraubtem Flansch 80x80mm



Abbildung ähnlich

### Ausführliche Artikelbeschreibung

---

WALTHER Anbaudose 32A 4P 50-500V 300-500Hz 2h IP67

gerade

aus PA6-Material

fingersicher nach BGV A3

mit angeschraubtem Flansch

auch für Kabelkanäle mit 80er Einlegebreite geeignet

Flanschmaß 80x80mm

Befestigungsmaß 60x60mm

### Bestellinformationen



---

|                          |          |
|--------------------------|----------|
| Bestelleinheit           | Stück    |
| Zolltarifnummer          | 85366990 |
| Nettogewicht             | 0,23 kg  |
| Verpackungseinheit (VPE) | 10       |
| Länge der Verpackung     | 0,31 m   |
| Breite der Verpackung    | 0,255 m  |
| Tiefe der Verpackung     | 0,15 m   |
| Bruttogewicht (VPE)      | 2,496 kg |

---

### Zertifikate

---

|                   |                       |   |
|-------------------|-----------------------|---|
| VDE certification | 123021                |  |
| EAC certification | BY112.02.01.020 06089 |  |

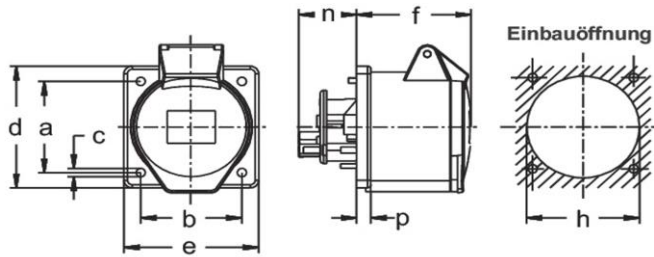
## Klassifikationssystem

|                       |          |
|-----------------------|----------|
| Klassifikationssystem | ETIM_6.0 |
| ETIM-Klasse           | EC001317 |

## Technische Produktdaten

|   |                             |
|---|-----------------------------|
| IEC-Stromstärke                                   | 32 A                        |
| UL/CSA-Stromstärke (wenn UL-Ausführung gewünscht) | 30 A                        |
| Polzahl   | 4                           |
| Spannung nach EN 60309-2                          | 50-500 V (>300-500 Hz) grün |
| Uhrzeit-Stellung                                  | 2 h                         |
| Kennfarbe   | grün                        |
| RAL-Nummer  | 6025                        |
| Schutzart (IP)                                    | IP44                        |
| Anschlusstechnik                                  | Schraubklemme               |
| Steckrichtung                                     | gerade                      |
| Werkstoff   | Kunststoff                  |
| Militärausführung                                 | false                       |
| Flanschmaß vertikal                               | 80 mm                       |
| Bohrlochabstand vertikal                          | 60 mm                       |
| Flanschmaß horizontal                             | 80 mm                       |
| Bohrlochabstand horizontal                        | 60 mm                       |

## Maßzeichnung



| Amp. | 16  |     | 32  |     |     |
|------|-----|-----|-----|-----|-----|
|      | 4   | 5   | 3   | 4   | 5   |
| a    | 60  | 60  | 60  | 60  | 60  |
| b    | 60  | 60  | 60  | 60  | 60  |
| c    | 5,5 | 5,5 | 5,5 | 5,5 | 5,5 |
| d    | 80  | 80  | 80  | 80  | 80  |
| e    | 80  | 80  | 80  | 80  | 80  |
| f    | 60  | 60  | 60  | 60  | 60  |
| h    | 67  | 67  | 71  | 71  | 71  |
| n    | 32  | 32  | 32  | 32  | 32  |
| p    | 8,5 | 8,5 | 8,5 | 8,5 | 8,5 |