

PRODUKTDATENBLATT

Artikelnummer 431706

EAN 4015609019922

Hersteller WALTHER-WERKE

WEEE-Reg.-Nr. DE 22131895

Artikelbeschreibung

Anbaudose gerade 32A 7P 6h mit angeschraubtem Flansch 80x80mm



Produktbild

Ausführliche Artikelbeschreibung

WALTHER Anbaudose 32A 7P 400V 6h IP44

gerade

aus PA6-Material

fingersicher nach BGV A3

mit angeschraubtem Flansch

Flanschmaß 80x80mm

Befestigungsmaß 60x60mm

Bestellinformationen

Bestelleinheit	Stück
Zolltarifnummer	85366990
Nettogewicht	0,277 kg
Verpackungseinheit (VPE)	10
Länge der Verpackung	0,31 m
Breite der Verpackung	0,255 m
Tiefe der Verpackung	0,15 m
Bruttogewicht (VPE)	2,966 kg

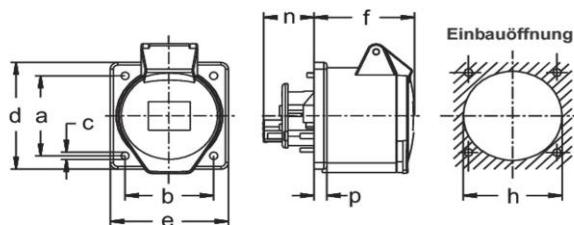
Klassifikationssystem

Klassifikationssystem	ETIM_6.0
ETIM-Klasse	EC001317

Technische Produktdaten

IEC-Stromstärke	32 A
UL/CSA-Stromstärke (wenn UL-Ausführung gewünscht)	30 A
Polzahl	7
Spannung nach EN 60309-2	400 V (50+60 Hz) rot
Uhrzeit-Stellung	6 h
Kennfarbe	rot
RAL-Nummer	3000
Schutzart (IP)	IP44
Anschlusstechnik	Schraubklemme
Steckrichtung	gerade
Werkstoff	Kunststoff
Militärausführung	false
Flanschmaß vertikal	80 mm
Bohrlochabstand vertikal	60 mm
Flanschmaß horizontal	80 mm
Bohrlochabstand horizontal	60 mm

Maßzeichnung



Amp.	16	32
Pole	7	7
a	60	60
b	60	60
c	5,5	5,5
d	80	80
e	80	80
f	60	60
h	67	71
n	23,5	23,5
p	8,5	8,5

Befestigungsmaß = a + b,
 Flanschmaß = d + e