

## PRODUKTDATENBLATT

---

Artikelnummer 431707

---

EAN 4015609122134

Hersteller WALTHER-WERKE

WEEE-Reg.-Nr. DE 22131895

---

### Artikelbeschreibung

---

Anbaudose gerade 32A 7P 7h mit angeschraubtem Flansch 80x80mm



Abbildung ähnlich

### Ausführliche Artikelbeschreibung

---

WALTHER Anbaudose 32A 7P 500V 7h IP44

gerade

aus PA6-Material

fingersicher nach BGV A3

mit angeschraubtem Flansch

Flanschmaß 80x80mm

Befestigungsmaß 60x60mm

### Bestellinformationen

---

Bestelleinheit	Stück
Zolltarifnummer	85366990
Nettogewicht	0,277 kg
Verpackungseinheit (VPE)	10
Länge der Verpackung	0,31 m
Breite der Verpackung	0,255 m
Tiefe der Verpackung	0,15 m
Bruttogewicht (VPE)	2,966 kg

---

### Klassifikationssystem

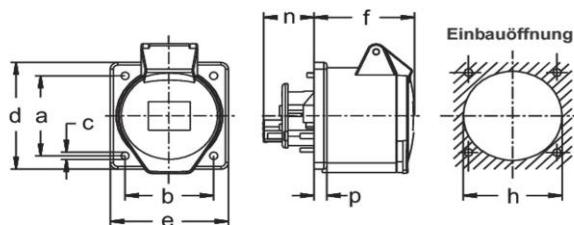
---

Klassifikationssystem	ETIM_6.0
ETIM-Klasse	EC001317

## Technische Produktdaten

IEC-Stromstärke	32 A
UL/CSA-Stromstärke (wenn UL-Ausführung gewünscht)	30 A
Polzahl	7
Spannung nach EN 60309-2	500 V (50+60 Hz) schwarz
Uhrzeit-Stellung	7 h
Kennfarbe	schwarz
RAL-Nummer	9005
Schutzart (IP)	IP44
Anschlusstechnik	Schraubklemme
Steckrichtung	gerade
Werkstoff	Kunststoff
Militärausführung	false
Flanschmaß vertikal	80 mm
Bohrlochabstand vertikal	60 mm
Flanschmaß horizontal	80 mm
Bohrlochabstand horizontal	60 mm

## Maßzeichnung



Amp.	16	32
Pole	7	7
a	60	60
b	60	60
c	5,5	5,5
d	80	80
e	80	80
f	60	60
h	67	71
n	23,5	23,5
p	8,5	8,5

Befestigungsmaß = a + b,  
 Flanschmaß = d + e