

PRODUKTDATENBLATT

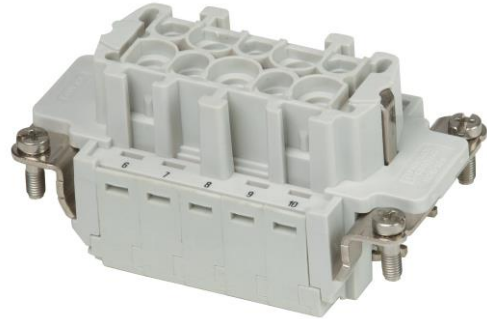
Artikelnummer 71011004

EAN 4015609603152

Hersteller WALTHER-WERKE

Artikelbeschreibung

Buchseneinsatz der Baureihe B10 mit Push-In-Anschluss und einer Nummerierung von 1-10



Produktbild

Ausführliche Artikelbeschreibung

WALTHER Buchseneinsatz
 der Baureihe B10
 mit Push-In-Anschluss
 Anschlussquerschnitt 0,5-2,5qmm (20-14AWG)

Bestellinformationen

Bestelleinheit	Stück
Zolltarifnummer	85366990
Verpackungsmenge	10
Gewicht pro Stück	0,066 kg

Technische Produktdaten

Kontakteinsatz ohne Kontakte	✓
Kontaktausführung	Buchse
Polzahl	10
Durchmesser des Steckkontaktes	2,5 mm
Werkstoff des Steckverbindereinsatzes	Thermoplast
Bemessungsstrom In	16 A
Umgebungstemperatur	-40 - 125 °C

Bemessungsspannung	500 V
Bemessungsstoßspannung	6 kV
Überspannungskategorie	III
Verschmutzungsgrad	3
Ausführung des elektrischen Anschlusses	Steckklemmanschluss
Anschließbarer Leiterquerschnitt feindrähtig mit Aderendhülse	0,5 - 2,5 mm ²
Anschließbarer Leiterquerschnitt eindrähtig	0,5 - 2,5 mm ²
Anschließbarer Leiterquerschnitt mehrdrähtig	0,5 - 2,5 mm ²
Werkstoff der Kontaktbeschichtung	Silber
Werkstoff des Kontakteinsatzes	Kunststoff
Werkstoff des Kontaktes	sonstige Kupferlegierungen
Brennbarkeitsklasse des Isolierstoffs nach UL 94	V0
Mit Schutzleiter	✓

Maßblatt

