

PRODUKTDATENBLATT

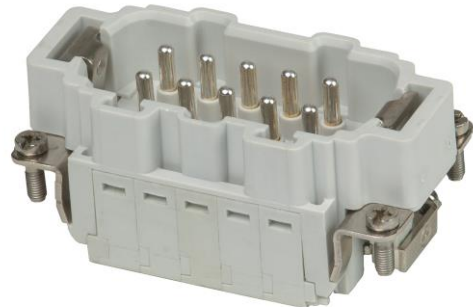
Artikelnummer 71021004

EAN 4015609603169

Hersteller WALTHER-WERKE

Artikelbeschreibung

Stifteinsatz der Baureihe B10 mit Push-In-Anschluss und einer Nummerierung von 1-10



Produktbild

Ausführliche Artikelbeschreibung

WALTHER Stifteinsatz
 der Baureihe B10
 mit Push-In-Anschluss
 Anschlussquerschnitt 0,5-2,5qmm (20-14AWG)

Bestellinformationen

| | |
|-------------------|-----------|
| Bestelleinheit | Stück |
| Zolltarifnummer | 85366990 |
| Verpackungsmenge | 10 |
| Gewicht pro Stück | 0,0623 kg |

Technische Produktdaten

| | |
|---------------------------------------|--------------|
| Kontakteinsatz ohne Kontakte | ✓ |
| Kontaktausführung | Stift |
| Polzahl | 10 |
| Durchmesser des Steckkontaktes | 2,5 mm |
| Werkstoff des Steckverbindereinsatzes | Thermoplast |
| Bemessungsstrom In | 16 A |
| Umgebungstemperatur | -40 - 125 °C |

| | |
|---|----------------------------|
| Bemessungsspannung | 500 V |
| Bemessungsstoßspannung | 6 kV |
| Überspannungskategorie | III |
| Verschmutzungsgrad | 3 |
| Ausführung des elektrischen Anschlusses | Steckklemmanschluss |
| Anschließer Leiterquerschnitt feindrätig mit Aderendhülse | 0,5 - 2,5 mm ² |
| Anschließer Leiterquerschnitt eindrätig | 0,5 - 2,5 mm ² |
| Anschließer Leiterquerschnitt mehrdrätig | 0,5 - 2,5 mm ² |
| Werkstoff der Kontaktbeschichtung | Silber |
| Werkstoff des Kontakteinsatzes | Kunststoff |
| Werkstoff des Kontaktes | sonstige Kupferlegierungen |
| Brennbarkeitsklasse des Isolierstoffs nach UL 94 | V0 |
| Mit Schutzleiter | ✓ |

Maßblatt

