

PRODUKTDATENBLATT

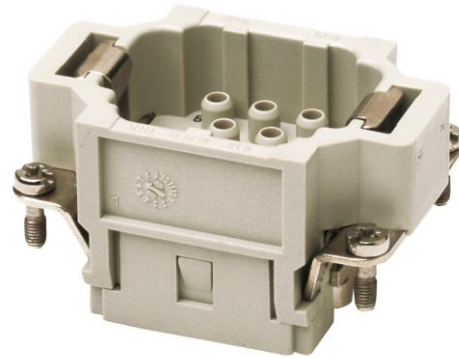
Artikelnummer 710411

EAN 4015609469062

Hersteller WALTHER-WERKE

Artikelbeschreibung

Crimpkontaktträger der Baureihe BB10 für Stiftkontakte und mit einer Nummerierung von 1-10



Produktbild

Ausführliche Artikelbeschreibung

WALTHER Crimpkontaktträger
 der Baureihe BB10
 Kontaktträger für Stiftkontakte

Bestellinformationen

Bestelleinheit	Stück
Zolltarifnummer	85366990
Verpackungsmenge	10
Gewicht pro Stück	0,04 kg

Technische Produktdaten

Kontakteinsatz ohne Kontakte	✓
Kontaktausführung	Stift
Form	rechteckig
Polzahl	6
Werkstoff des Steckverbindereinsatzes	Thermoplast
Bemessungsstrom In	16 A
Umgebungstemperatur	-40 - 125 °C
Bemessungsspannung	500 V

Bemessungsstoßspannung	6 kV
Überspannungskategorie	III
Verschmutzungsgrad	3
Ausführung des elektrischen Anschlusses	Crimpanschluss
Anschließbarer Leiterquerschnitt feindrätig ohne Aderendhülse	0,5 - 4 mm ²
Anschließbarer Leiterquerschnitt mehrdrätig	0,5 - 4 mm ²
Werkstoff des Kontakteinsatzes	Kunststoff
Brennbarkeitsklasse des Isolierstoffs nach UL 94	V0
Mit Schutzleiter	✓

Maßblatt

