

## PRODUKTDATENBLATT

---

Artikelnummer 7419511

---

EAN 4015609150465

Hersteller WALTHER-WERKE

WEEE-Reg.-Nr. DE 22131895

### Artikelbeschreibung

---

Wasserdichte CEPro Anbaudose gerade 16A 5P  
 11h mit angeschraubtem Flansch 80x80mm



Abbildung ähnlich

### Ausführliche Artikelbeschreibung

---

WALTHER CEPro Anbaudose 16A 5P 440V 11h IP67  
 aus PA6-Material  
 gerade  
 für maximal 9 Steuerkontakte  
 mit angeschraubtem Flansch  
 eine Kompaktlösung für Leistung und Steuerung  
 Flanschmaß 80x80mm  
 Befestigungsmaß 60x60mm

### Bestellinformationen

---

|                          |          |
|--------------------------|----------|
| Bestelleinheit           | Stück    |
| Zolltarifnummer          | 85366990 |
| Nettogewicht             | 0,247 kg |
| Verpackungseinheit (VPE) | 10       |
| Länge der Verpackung     |          |
| Breite der Verpackung    |          |
| Tiefe der Verpackung     |          |
| Bruttogewicht (VPE)      | 2,47 kg  |

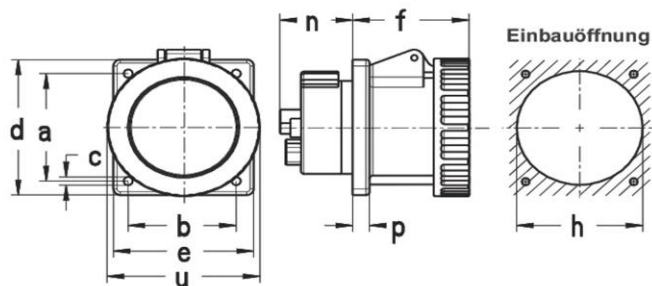
## Klassifikationssystem

|                       |          |
|-----------------------|----------|
| Klassifikationssystem | ETIM_6.0 |
| ETIM-Klasse           | EC001317 |

## Technische Produktdaten

|                            |                          |
|----------------------------|--------------------------|
| IEC-Stromstärke            | 16 A                     |
| Polzahl                    | 5                        |
| Spannung nach EN 60309-2   | 400-440 V (50+60 Hz) rot |
| Uhrzeit-Stellung           | 11 h                     |
| Kennfarbe                  | rot                      |
| RAL-Nummer                 | 3000                     |
| Schutzart (IP)             | IP67                     |
| Anschlusstechnik           | Schraubklemme            |
| Steckrichtung              | gerade                   |
| Werkstoff                  | Kunststoff               |
| Militärausführung          | false                    |
| Flanschmaß vertikal        | 80 mm                    |
| Bohrlochabstand vertikal   | 60 mm                    |
| Flanschmaß horizontal      | 80 mm                    |
| Bohrlochabstand horizontal | 60 mm                    |

## Maßzeichnung



| Amp. | 16  |     | 32  |
|------|-----|-----|-----|
| Pole | 3   | 5   | 5   |
| a    | 47  | 60  | 60  |
| b    | 47  | 60  | 60  |
| c    | 5,5 | 5,5 | 5,5 |
| d    | 62  | 80  | 80  |
| e    | 62  | 80  | 80  |
| f    | 57  | 59  | 70  |
| h    | 46  | 67  | 71  |
| n    | 22  | 22  | 23  |
| p    | 8,5 | 8,5 | 8,5 |
| u    | 72  | 88  | 103 |